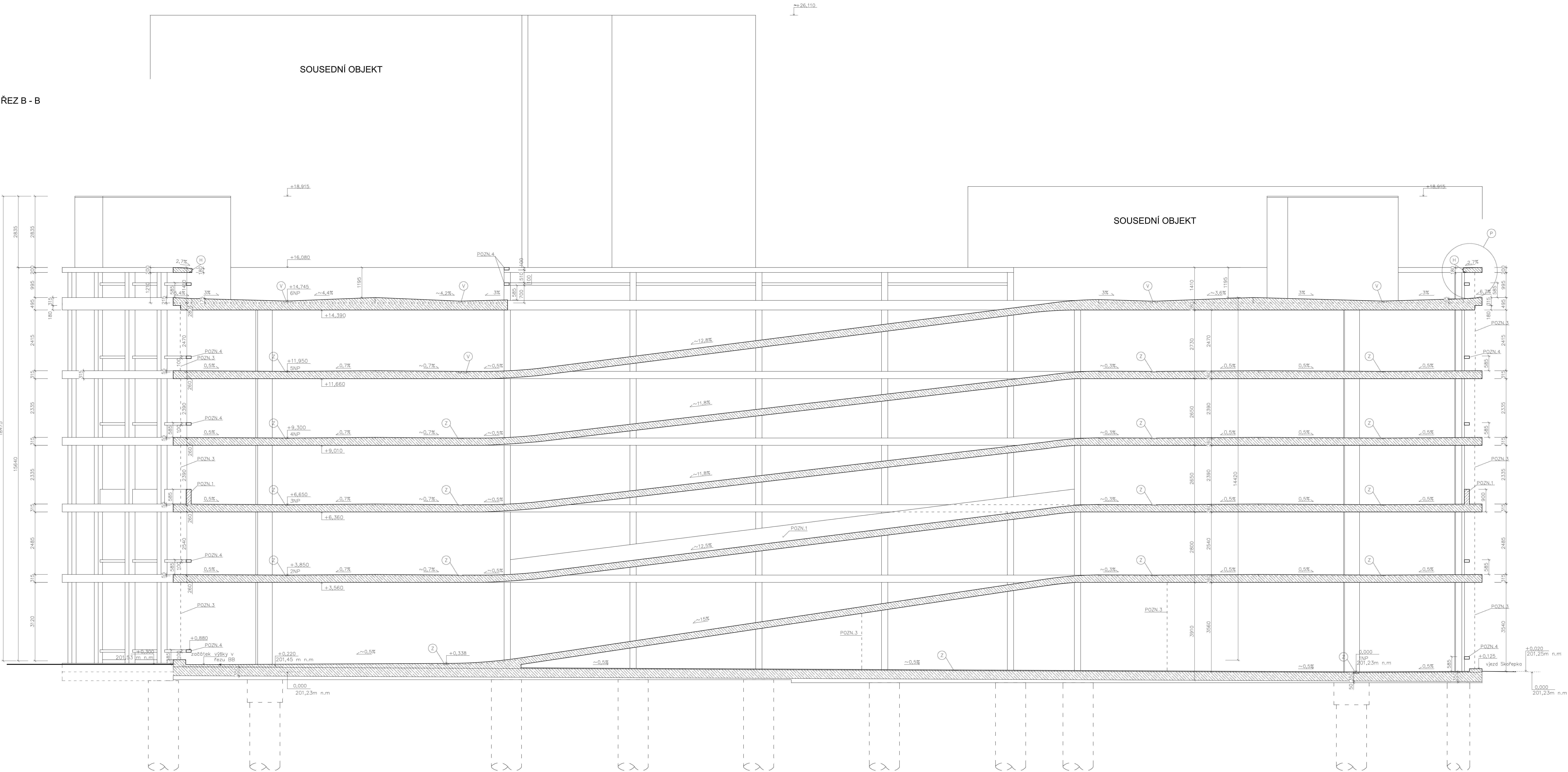


REZ B - B



LEGENDA MATERIÁLŮ

- ŽB C35/45 SLOUPY
- ŽB C35/45 DESKY
- ŽB C35/45, δ 200 mm KČE SCHODIŠTĚ, VÝTAHOVÉ SACHTY
- PROLEVANÉ BETONOVÉ TVÁRNICE, δ 250 mm
- KERAMICKÉ TVÁRNICE, δ 300 mm
- KERAMICKÉ TVÁRNICE, δ 100, 150, 200 mm
- ŽB C25/30, δ 120 mm
- PARAPET - PBR - 3 NP, RAMPA Z 2 NO DO 3 NP

- Z VYPÁROVACÍ ŽLAB, VÝŠKA 30 mm, HLOUBKA 180 mm
- V ODTOKOVÝ ŽLAB, 55 x 100 mm, VE DVOU RADÁCH
- H PÁSOVINA 60/2 KOTVENO DO ŽB PRSTENCE (PLNÍ FUNKCI HROMOSVODU)

INFORMACE:

SAMOSTATNÉ JSOU ŘEŠENY DÍLCI PROJEKTU PROFESÍ A SPECIALIZACÍ
V PŘÍPADĚ NEJASNOSTI MEZI STAVBNÍ ČÁSTÍ PROJEKTU A PROJEKTU POŽÁRNĚ BEZPEČNOSTNÍHO ŘEŠENÍ JE PBR VŽDY PŘIČETNÝ
PŘI REALIZACI JAKÉKOLIV DÍLCI ČÁSTI OBJEKTU JE NUTNÉ POUŽÍVAT KOMPLETNÍ DOKUMENTACI VČETNĚ VŠECH PŘÍLOH
STYK OKNA S OMIČKOU BUDE ŘEŠEN POMOCÍ NÁPOJOVACÍ APU LÍŠTY (I+E)
DALŠÍ POTŘEBNÉ INFORMACE - VIZ ČÁST DOKUMENTACE D1 VČETNĚ VÝPISU PRVKŮ

POZNÁMKA OBEČNÁ:

SILNOPROUDÉ A SLABOPROUDÉ ROZVODY JSOU PŘEVÁŽNĚ VEDENY V KČI (CHRÁNICÍCH)
DŘÁŽKY VE ZDIVU PRO INSTALACE BUDOU VYFŘEZOVÁNY, PO MONTÁŽI ZCELA VYPLNIT A VYTŽÍT DÍ PERLINOU
ZA PŘÍPADNÉ ZMĚNY OPROTI SCHVÁLENÉ PROJEKTOVÉ DOKUMENTACI, KTERÉ NEBUDOU POTVRZENY SCHVÁLENÝM GENERÁLNÍM PROJEKTANTEM STAVBY, NENESE GENERÁLNÍ PROJEKTANT ŽÁDNOU ZODPOVĚDNOST
VYPÁROVACÍ ŽLABY V 1 NP BUDOU OSAZENY DODATEČNĚ V DALŠÍCH PATRECH BUDOU OSAZENY PŘÍMO DO BEŽNÉHO POMOCI SYSTÉMOVÉ PODPĚRNÉ SADY (PODPĚRNÁ SADA SE UMÍSTÍ VŽDY DOPROSTŘED ŽLABU A POD SPOJ - TZ. PO 1,5 m.)
SNÍŽENÉ LINIOVÉ ŽLABY VÝŠKY 55 mm BUDOU TAKÉŽ OSAZENY DODATEČNĚ.

POZN. - ODKAZY:

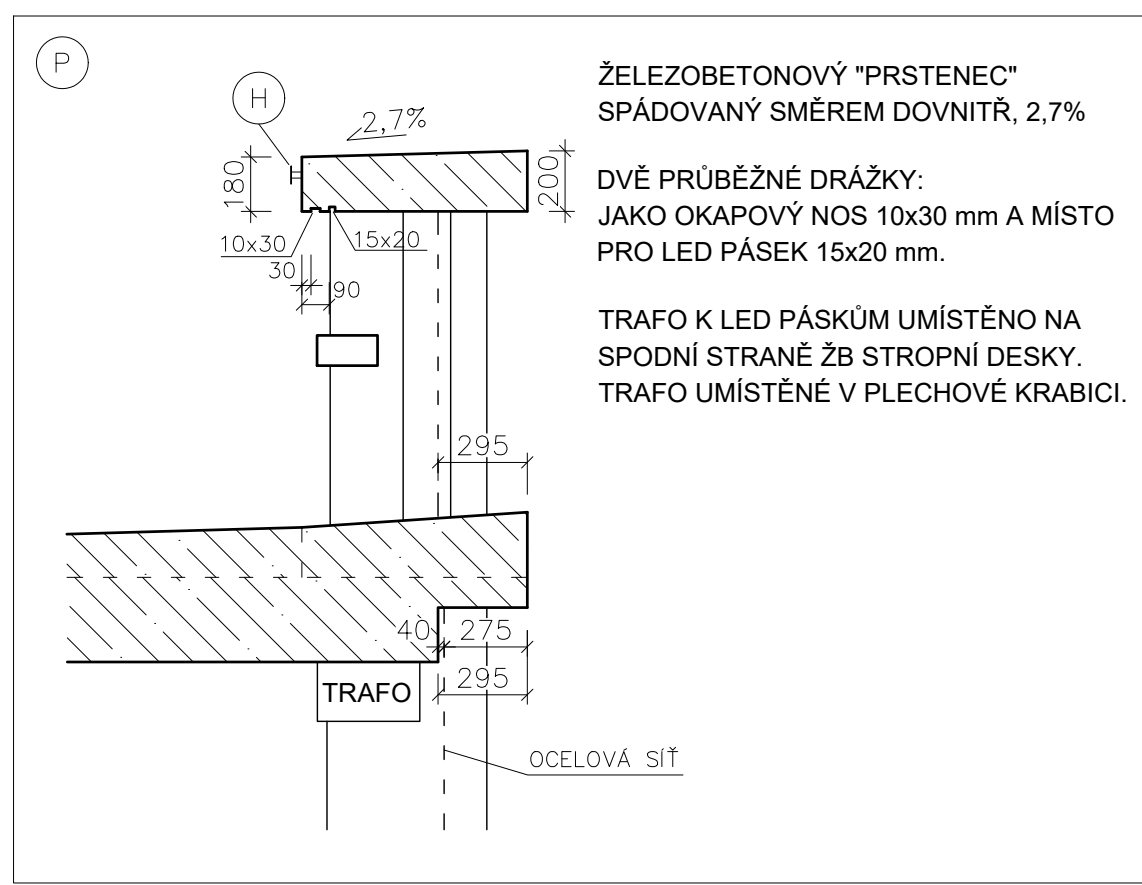
- POZN. 1 PARAPET - PBR - 3 NP, RAMPA Z 2 NO DO 3 NP
- POZN. 2 NEOBSAŽENO
- POZN. 3 VÝPLŇ - OCELOVÁ SÍŤ, TATO VÝPLŇ JE PO CELEM OBVODĚ, MIMO VSTUPNÍ DVEŘE DO SCHODIŠŤOVÝCH TUBUSU A VJEZDU / VÝJEZDU DO GARÁŽE
- POZN. 4 OCELOVÝ JEKL 100/200/10

POZN. ZÁLOŽENÍ:

PODROBNĚJŠÍ INFORMACE A VYKRESLENÍ V D.1.2 STAVBNÍ KONSTRUKČNÍ ČÁST (STATIKA)

SKLADBA ZÁKLADOVÉ DESKY A PODKLADU:

- SPÁDOVÉ VRSTVY NA DESCE 60 mm
- ZB ZÁKLADOVÁ DESKA 350 mm
- SEPARAČNÍ KLIZNÁ VRSTVA
- ZÁKLADOVÁ DESKA
- GEOTEXTILIE
- 2x PE FOLIE (δ 2 mm)
- GEOTEXTILIE
- PODKLADNÍ BETON
- PODKLADNÍ BETON (1x ZALOMENÁ DESKA) min. 50 mm



0,000 = 201,23 m n.m. Bpv

název a místo stavby:

Parkovací dům
Skořepka



k.ú. Tmítá, parc. č. 1107/1, 1107/3, 1107/4, 1107/5

Břmánské komunikace a.s.

Renneská třída 787/1a, 639 00 Brno - Štýřice

Zastoupený: Ing. Ludkem Borovým, generálním ředitelem

D.1.1 Architektonicko stavební řešení

SO 01

zodpovědný projektant:

Ing. Richard Vala, ČKAIT 1006753

vypísal:

Peir Mareček, Ing. Richard Vala, Bc. David Gilbert

služba dokumentace:

DPS

výkres:

REZ B - B

SO 01

mřížko:

1:50

datum:

CERVEN 2021

formát:

A0

získa výkresu:

D.1.1 - 11